



Informe Técnico Diario COVID-19 MÉXICO

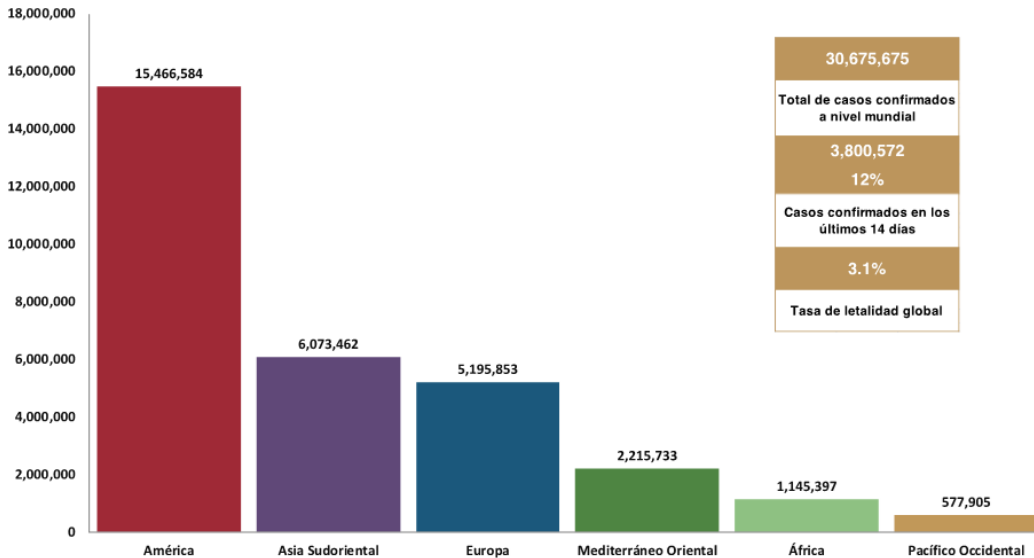
20/09/2020 19:00 Hrs

- Al 20 de septiembre de 2020, a nivel mundial se han reportado **30,675,675 casos confirmados** (304,800 casos nuevos) y **954,417 defunciones** (5,620 nuevas defunciones). La tasa de letalidad global es del **3.1%**. (Ver, Gráfico 1 y 2 de Tasa de letalidad global de casos nuevos de COVID-19 por SARS-CoV-2).
- La OMS clasifica la **distribución de casos** por regiones.

Región	Américas	Asia Sudoriental	Europa	Mediterráneo Oriental	África	Pacífico Occidental
Casos en las últimas 24 h	133,114	100,276	45,635	16,637	4,353	4,785
% de distribución de casos en las últimas 24 h	43.7%	32.9%	15.0%	5.5%	1.4%	1.6%

- Con un acumulado de **741 casos y 13 defunciones** ocurridas en embarcaciones internacionales.
- En los últimos 14 días el número de casos nuevos representa el **12%** (3,800,572) del total de casos acumulados.

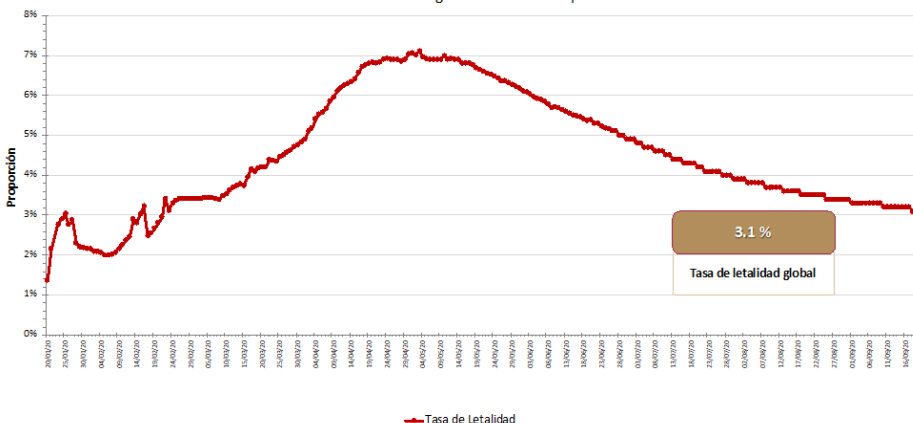
Gráfico 1. Distribución de casos acumulados de COVID-19 por SARS-CoV-2 por regiones de la OMS.



Hasta la fecha, se han reportado casos en **215 países, territorios y áreas**; los casos se han notificado en las seis regiones de la OMS (América, Europa, Asia Sudoriental, Mediterráneo Oriental, Pacífico Occidental y África).

Fuente: Panel de control de la enfermedad por coronavirus de la OMS (COVID-19). Ginebra: Organización Mundial de la Salud, 2020. Disponible en línea: <https://covid19.who.int/> (última cita: [20/septiembre/2020]).

Gráfico 2. Tasa de letalidad\* global de COVID-19 por SARS-CoV-2



Fuente: Panel de control de la enfermedad por coronavirus de la OMS (COVID-19). Ginebra: Organización Mundial de la Salud, 2020. Disponible en línea: <https://covid19.who.int/> (última cita: [20/septiembre/2020]).

\*Tasa de letalidad: Personas que enfermaron y murieron por COVID-19 a nivel global.

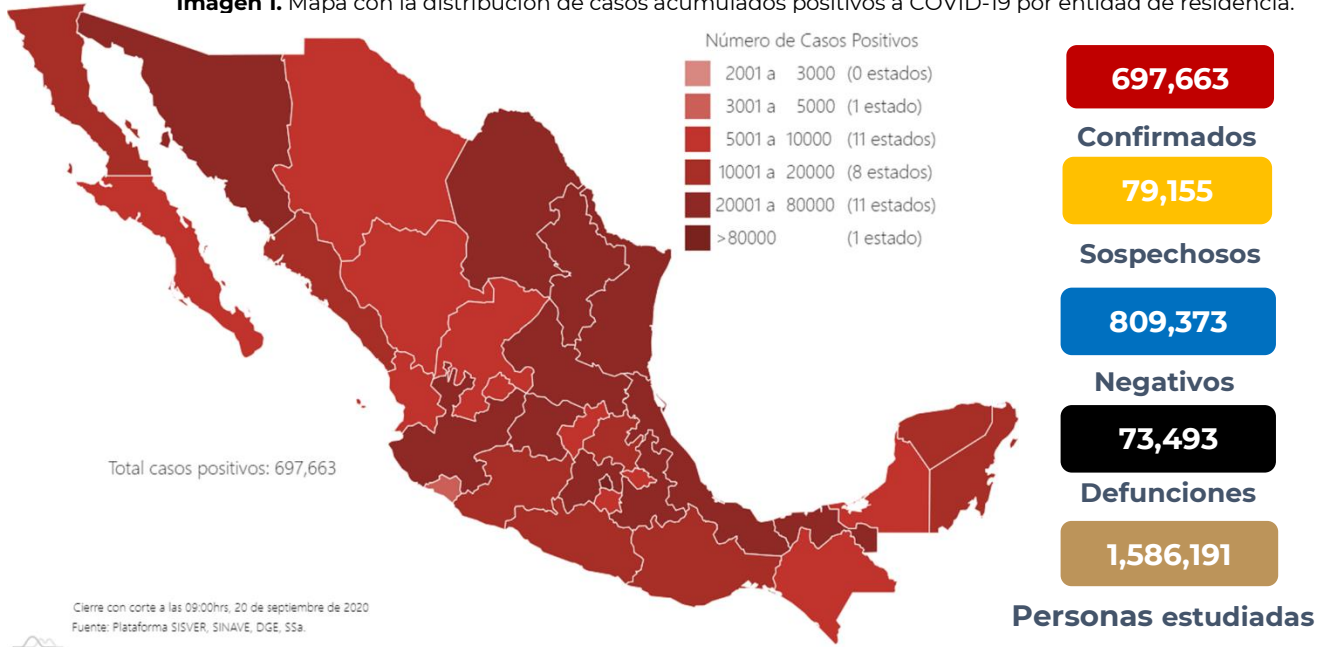


Informe Técnico Diario COVID-19 MÉXICO

20/09/2020 19:00 Hrs

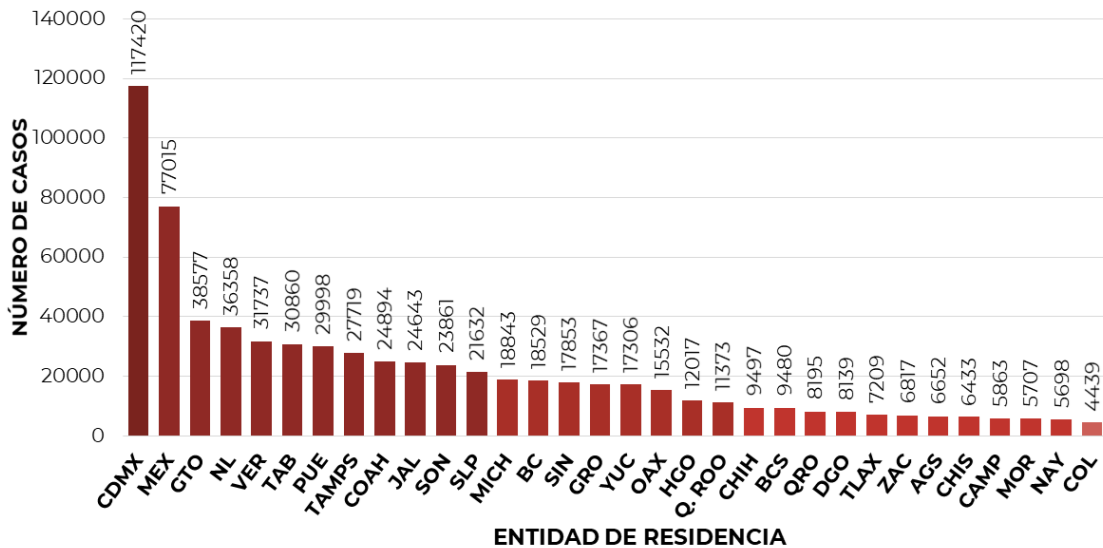
- En México hasta el día de hoy se han confirmado **697,663 casos** y **73,493 defunciones** por COVID-19. (Ver Imagen 1)

Imagen 1. Mapa con la distribución de casos acumulados positivos a COVID-19 por entidad de residencia.



Mapa interactivo COVID-19 en México :<https://covid19.sinave.gob.mx>

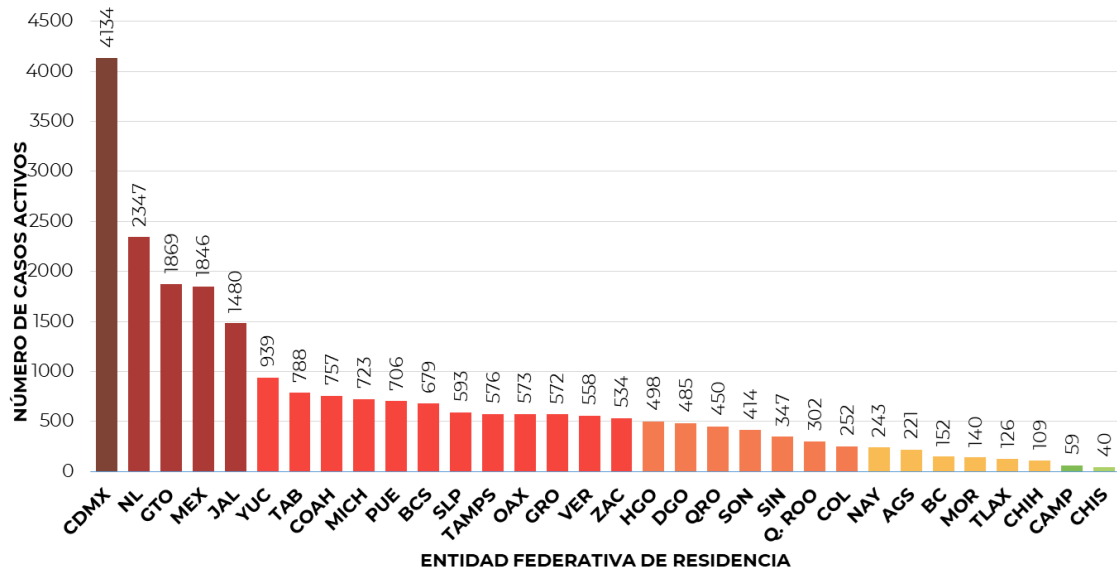
- La distribución por sexo en los casos confirmados muestra un predominio del 52% en hombres. La mediana de edad en general es de 44 años.
- Las cinco entidades con el mayor número de **casos acumulados** distribuidos por entidad de residencia son: Ciudad de México, Estado de México, Guanajuato, Nuevo León y Veracruz, que en conjunto forman el 41.1% de todos los casos registrados en el País.
- La Ciudad de México continúa registrando la mayor parte de los casos acumulados del país y representa por si sola 16.8% de todos los casos registrados por entidad de residencia.



Informe Técnico Diario COVID-19 MÉXICO

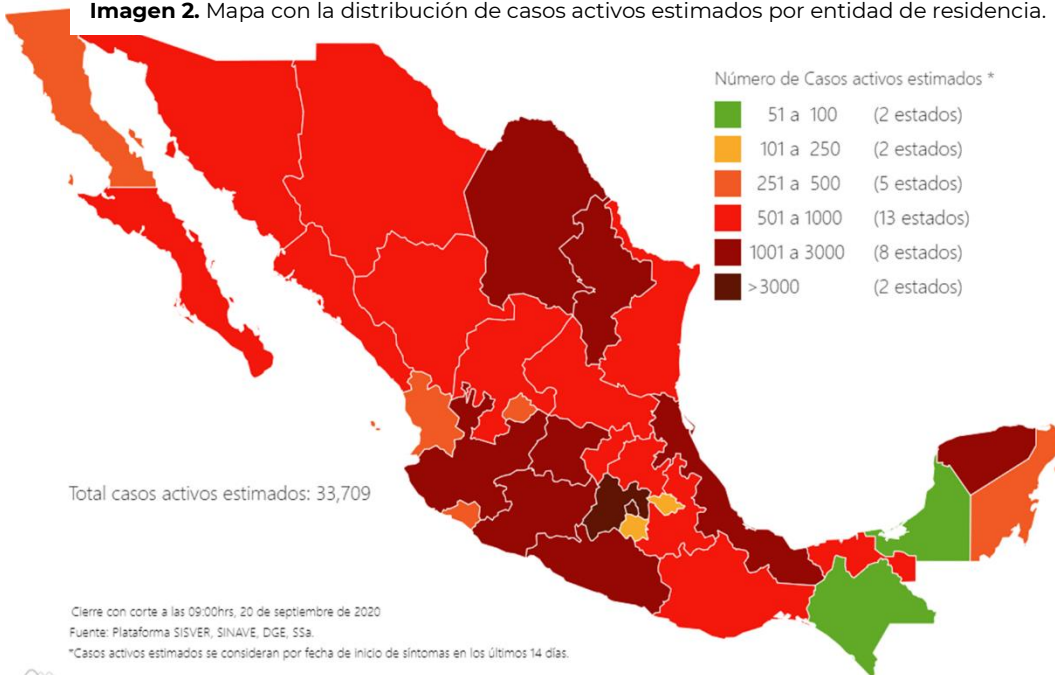
20/09/2020  
19:00 Hrs

- Se consideran **casos activos**, aquellos casos positivos que iniciaron síntomas en los últimos 14 días, permitiendo identificar una mayor actividad viral y por consecuencia aumento en la transmisión. La siguiente gráfica presenta los casos activos por entidad federativa donde existe mayor actividad viral.
- Al corte de información del día de hoy, se tienen registrados **23,512 casos activos** (7 al 20 de septiembre).



- La Ciudad de México, es la entidad con mayor número de casos activos (>3,000 casos), seguida de Nuevo León, Guanajuato que ascendió una posición el día de hoy, Estado de México y Jalisco como las entidades con más de 1,000 casos activos y que en su conjunto concentran casi la mitad (49.7%) de los casos activos del país.

Imagen 2. Mapa con la distribución de casos activos estimados por entidad de residencia.

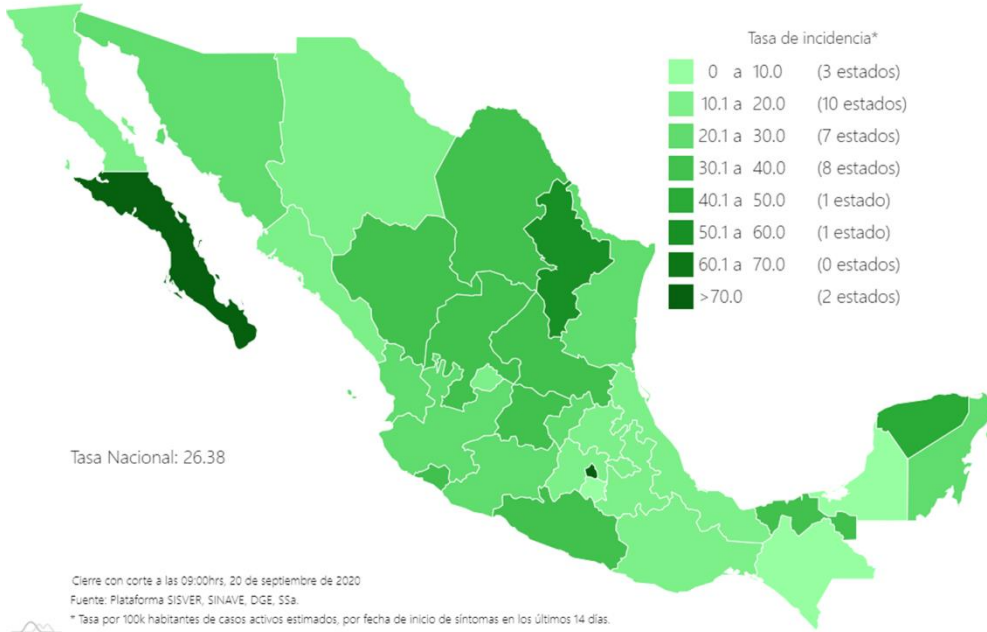


Mediante el cálculo de **casos activos estimados** (casos activos más sospechosos con fecha de inicio de los últimos 14 días por el índice de positividad, por entidad y semana epidemiológica), la Ciudad de México y el Estado de México son las entidades con mayor número de casos activos estimados (>3,000 casos). A nivel nacional se calculan **33,709 casos activos estimados**.

**Informe Técnico Diario COVID-19 MÉXICO**

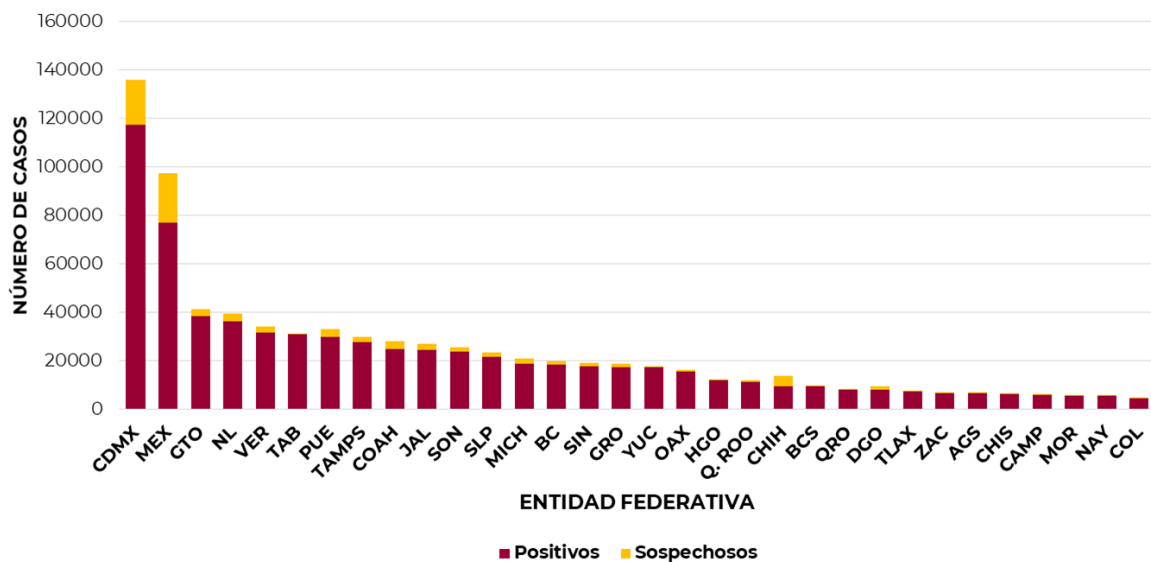
20/09/2020  
19:00 Hrs

**Imagen 3.** Mapa con la distribución de tasa de incidencia de casos activos estimados por entidad de residencia.



Mediante el cálculo de casos activos estimados, se presenta en este mapa la **tasa de incidencia de activos estimados** por entidad, se observa que, al día de hoy, Baja California Sur y Ciudad de México presenta una tasa estimada mayor a 70 por cada 100,000 habitantes.

- La siguiente gráfica de barras apiladas, muestra los **casos confirmados y sospechosos** o en estudio por entidad federativa, es decir aquellos casos con resultado pendiente por parte del laboratorio. A nivel nacional los casos sospechosos ascienden al momento a **79,155** (2,269 menos que el día de ayer).





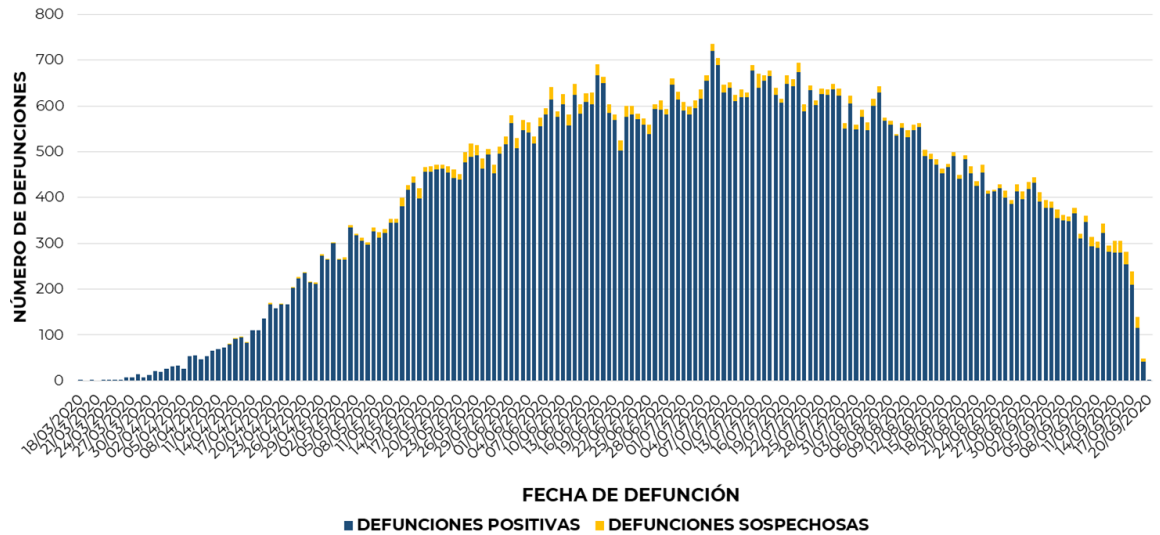


Informe Técnico Diario COVID-19 MÉXICO

20/09/2020 19:00 Hrs

- Al corte de información del día de hoy, se registraron 73,493 defunciones positivas a COVID-19 y 2,119 defunciones sospechosas, es decir aún con resultado pendiente.
La distribución por sexo en las defunciones confirmadas muestra un predominio del 64% en hombres. La mediana de edad en los decesos es de 63 años. El siguiente gráfico muestra la distribución de defunciones confirmadas y sospechosas por fecha de defunción.

Table with 2 columns: Entidad Federativa and Defunciones Positivas. Lists states and their respective death counts, with a total of 73,493 for the national average.



- La tabla describe el número de defunciones positivas a COVID-19 al corte del día de hoy, ordenadas de mayor a menor según la entidad federativa. Continúan ubicándose la Ciudad de México, el Estado de México, Veracruz, Puebla y Baja California como las cinco entidades que han registrado el mayor número de defunciones...

Medidas de higiene básicas:

- Las personas que padezcan enfermedades como: diabetes, hipertensión, obesidad mórbida, insuficiencia renal, lupus, cáncer, enfermedades cardíacas y respiratorias, así como trasplantes, personas adultas mayores a partir de los 60 años cumplidos, personas embarazadas y las que estén a cargo del cuidado de sus hijas e hijos menores de 12 años; deben hacer resguardo familiar en casa.
Conservar una sana distancia, en caso de tener contacto con personas fuera de la familia nuclear, estar cuando menos a 1.5 metros de distancia el uno del otro
Protección y cuidado de las personas adultas mayores, la medida más importante es el aislamiento social voluntario de las personas adultas mayores y seguir las recomendaciones de sana distancia y medidas de prevención si se visita a personas adultas mayores
Uso de cubrebocas y lavado frecuente de manos
Saludo a distancia, no saludar de beso, de mano o abrazo.
Para mayor información acerca de COVID-19 puede consultar la página electrónica de la Secretaría de Salud:

https://coronavirus.gob.mx/